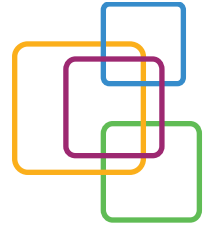


Beléptető rendszerek
Integrált biztonságtechnika
Wellness és szálloda
Munkaidő nyilvántartás



ÜZEMBE HELYEZÉSI ÉS KEZELÉSI ÚTMUTATÓ



SW-R-401

RFID ÍRÓ-OLVASÓ

v. 2.0 | Utolsó frissítés: 2015.03.17.



Belépés egy biztonságos világba.

www.seawing.hu

Tartalomjegyzék

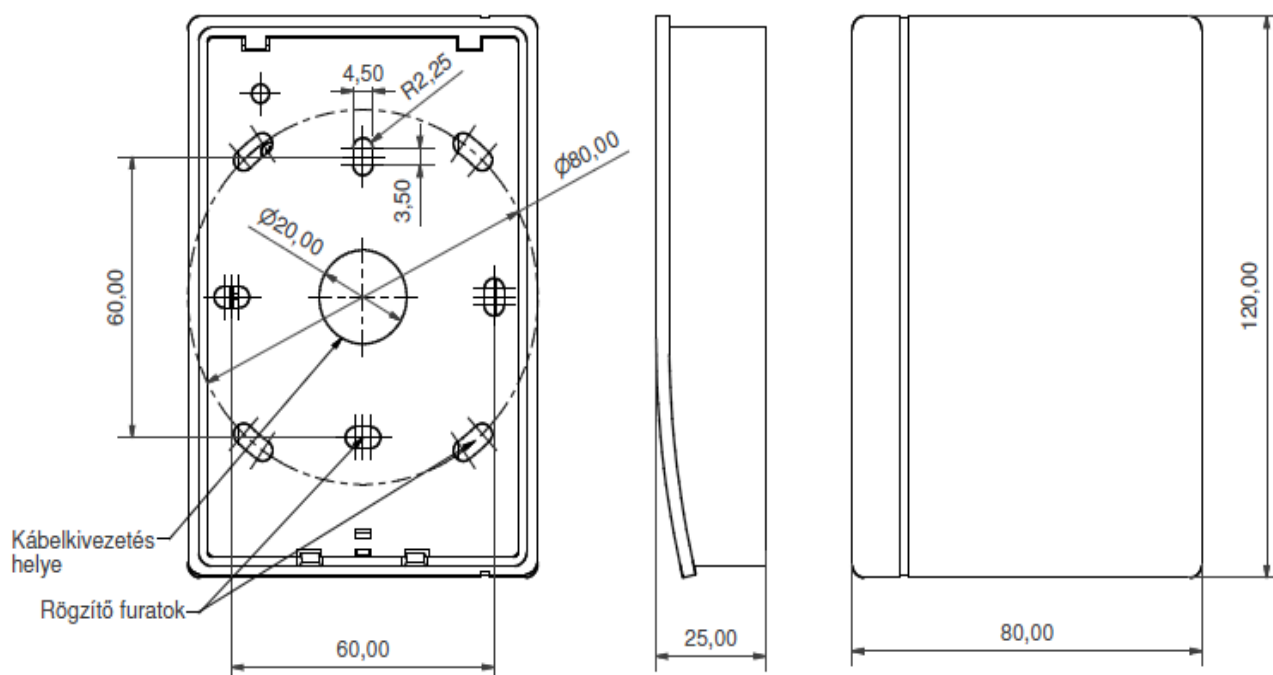
1	Általános ismertető	3
2	Mechanikai méretek	3
3	Vezetékezés és csatlakozó bekötés	4
4	Felszerelés és üzembe helyezés.....	4
5	Műszaki adatok.....	5

Vevőszolgálat és szakszerviz

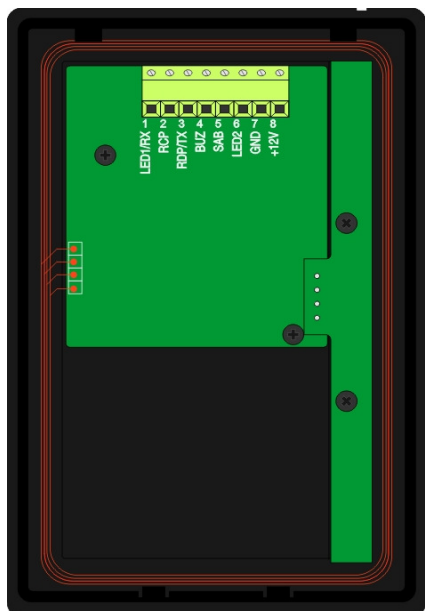
Levélcím: SEAWING Kft.
8000 Székesfehérvár, Palánkai u. 5.
Telefonszám: +36 (22) 510-170* hétfő – péntek: 8⁰⁰ – 16³⁰ óráig
E-mail: vevoszolgalat@seawing.hu

Használhatók kül- és beltérben egyaránt. Az olvasó felszerelhető sík falra, de furatai illeszkednek Ø60 süllyesztett fali szerelődobozra is. Különböző változataik alkalmasak Mifare (MifarePlus S/X, DESFire EV1) azonosítók (kártya, csuklópánt, kulcstartó, stb.) olvasására, illetve egyes változatoknál az írására. A csatlakozó felület lehet ABA/Wiegand vagy soros interfész. A kommunikáció az azonosító és az olvasó között minden esetben titkosított. A vezérlő és az olvasó között a titkosított adatátvitel opcionális, és csak a soros interfésszel rendelkező változatnál lehetséges.

Rögzítő csavar



3 Vezetékezés és csatlakozó bekötés



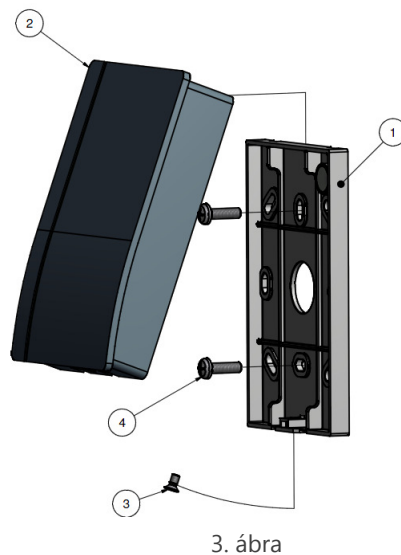
	ABA	Wiegand	Soros (RS232)
LED1/RXD	zöld LED	zöld LED	soros vétel
RCP	órajel	D1 adatvonal	-
RDP/TXT	adatvonal	D0 adatvonal	soros adás
BUZ	hangjelzés	hangjelzés	-
SAB*	szabotázs	szabotázs	szabotázs
LED2	piros LED	piros LED	-
GND	GND	GND	GND
+ 12V	+12V	+12V	+12V

* Opcionális

Ajánlott kábeltípus: ABA és Wiegand típusokhoz 2x0,5+6x0,22 illetve a soros verzióhoz 2x0,5+2x0,22 árnyékolt biztonságtechnikai kábel.

4 Felszerelés és üzembe helyezés

1. Válassza ki az olvasó helyét. Az ajánlott felszerelés magassága 1,2m.
2. Az olvasó összeszerelt állapotban kerül szállításra. Felszereléséhez csavarja ki a (3) rögzítő csavart, majd az olvasó alját (2) az alul található fülek (2 db) benyomásával pattintsa le az elektronikát tartalmazó fedélről (2). Lásd 3. ábra.
3. A (4) rögzítő csavarokkal (nem tartozék) erősítse fel az aljzatot a rögzítési helyre. Az olvasó aljzatán több rögzítő furathely is található, melyekből az installálási környezethez legmegfelelőbbet válassza. Egyes furatok a Ø60-as szerelődobozra illeszkednek.
4. Kösse be az olvasót a bekötési utasítás szerint!
5. A kábelcsatlakozás ellenőrzése után pattintsa rá a fedelet az aljzatra, majd csavarja be a rögzítő csavart (3).
6. Kapcsolja be a tápfeszültséget. Bekapcsolást követően ellenőrizze a rendszer működését.



5 Műszaki adatok

PARAMÉTER	SW-MP-400
Megnevezés	RFID író-olvasó
Olvasási távolság	max 10 cm *
Burkolat:	ABS
Környezet állóság	Beltéri (IP 40) / Kültéri (IP 64)
Szín:	fekete
Külső méretek (HxSZxM):	120x80x25mm
Súly:	200g
Fényjelzés:	Négyszínű fényjelzés
Hangjelzés:	Egyhangú buzzer
Tápfeszültség:	7-14VDC
Max. fogyasztás:	150mA @ 12VDC
Adó frekvencia:	13,56MHz
Adatformátum:	ABA track 2, Wiegand vagy RS232
Proximity kártya típusa:	MIFARE Plus X, DesFire EV1
Működési hőmérséklet:	-20...+40 °C
Szabotázs érzékelés	Mágneses REED érzékelő
Szabotázs jelzés	Külön NC kontaktus, vagy az adatvonalon keresztül

* A maximális olvasási távolság csak ideális esetben, megfelelő kártyával érhető el. Fémek közelsége, és külső elektromos zavarok az olvasási távolságot csökkentik.