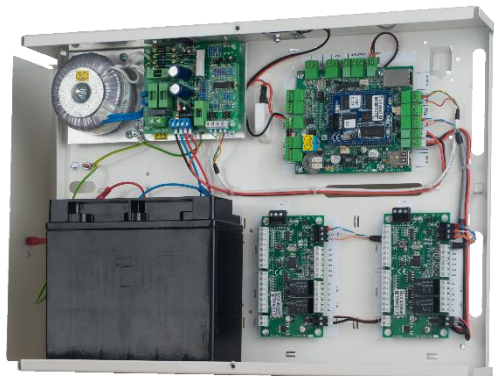
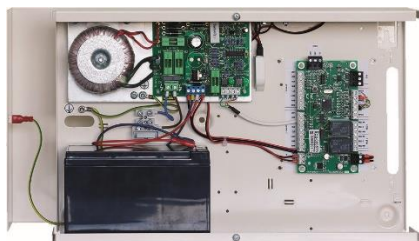


SC-1000-XX-D

SZERELŐDOBOZOK



SC-1000-D
Nagyméretű szerelődoboz



SC-1000-02-D
Közepes méretű szerelődoboz



SC-1000-03-D
Kisméretű szerelődoboz

ÁTTEKINTÉS

Az SC-1000-XX-D fém szerelődobozok az SC-1000 integrált biztonságtechnikai termékcsalád és az SW-500 beléptető rendszer vezérlő, működtető eszközeinek, moduláris elhelyezésére szolgálnak. A dobozok három különböző méretben érhetők el, ami lehetővé teszi az adott helyszínhez igazodó rugalmas telepítést. A Seawing rendszer összes részegységének kialakított helye van, így nincs szükség egyedi furathelyek létrehozására vagy más gyártmányú dobozokra. Az egységes, csiszolt, porfestett felületkezelés az egész épületen belül azonos, esztétikus megjelenést kölcsönöz a biztonságtechnikai eszközök számára.

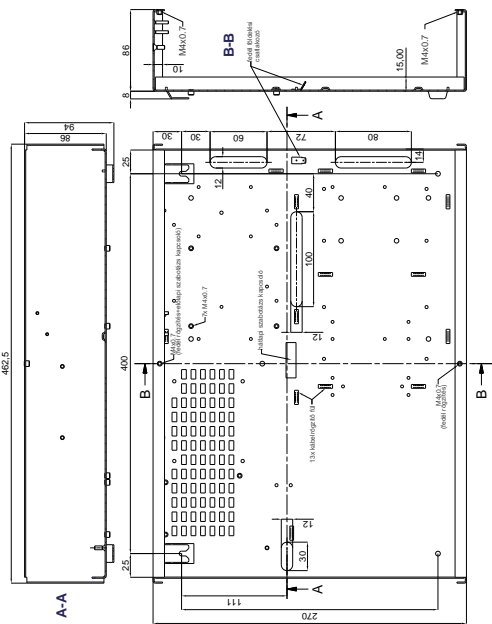
Az előlapi és hátlapi szabotázs kapcsolókkal felszerelt, stabil, fém lemezburkolat megfelelő mechanikai ellenállást biztosít. A kábel bevezetés a hátsó távtartóknak köszönhetően a dobozok mögött védetten és rejtetten történik.

JELLEMZŐK

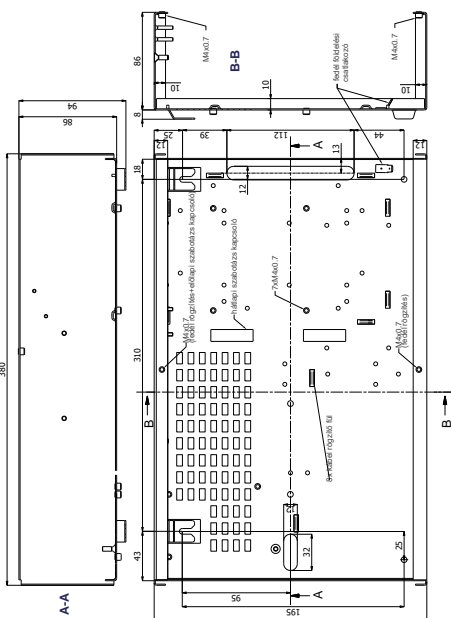
- Fém lemezburkolat
- Három különböző méret
- Moduláris eszközelhelyezés
- SC-1000 és SW-500 rendszereszközökhöz előkészített rögzítési furatok
- Előlapi és hátlapi szabotázs kapcsolók
- Hátsó távtartók a kábelbevezetéshez és szellőzéshez
- Szereléshez a fedél közvetlenül szemből eltávolítható, felhelyezhető; a doboz körül nincs további helyigény a szereléshez
- Fedélrögzítés metrikus csavarokkal
- Dobozon belül kábelrögzítő fülek
- Fúrósablon a rögzítéshez
- Vízszintes szerelőlapon további kiegészítő egységek elhelyezése (nagy és közepes méretű szerelődobozok esetén)
- Egységes, porfestett felületkezelés és megjelenés
- Szín: krémfehér (RAL9001)
- Beltéri használat, védettség: IP30

TÍPUSOK

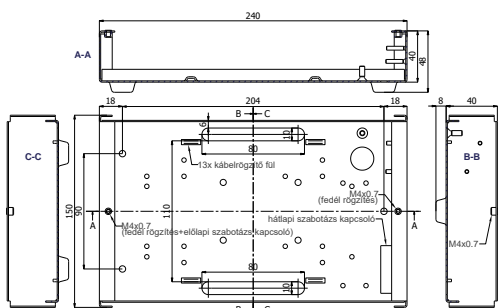
- SC-1000-D Nagyméretű fém szerelődoboz
- SC-1000-02-D Közepes méretű fém szerelődoboz
- SC-1000-03-D Kisméretű fém szerelődoboz



SC-1000-D nagyméretű szerelődoboz



SC-1000-02-D közepes méretű szerelődoboz



SC-1000-03-D kisméretű szerelődoboz

JELLEMZŐK

	SC-1000-D	SC-1000-02-D	SC-1000-03-D
Szélesség:	462,5 mm	380 mm	240 mm
Magasság:	330 mm	240 mm	150 mm
Mélység (távtartó nélkül):	86 mm	86 mm	40 mm
Hátó távtartó vastagsága:	8 mm	8 mm	8 mm
Tömeg:	... g	... g	... g
Lemezvastagság:	1 mm		
Felületkezelése:	Csiszolt, pórszort		
Szín:	Krémfehér (RAL9001)		

ESZKÖZELHELYEZÉS

Eszköz	Típus	Összeállítási példa					
		A	B	C	D	E	F
SC-1000-D							
Tápegység	Lintap-12V/1A Lintap-12V/2A	1	1	1	1	1	1
Akkumulátor	Akku-7 Akku-18	1	1	1	1	1	1
Központi vezérlő ¹	SC-1000-01	1	1	1	-	-	-
Nagyméretű modul	SC-1000-06/07 SW-500 (DO-12)	1	-	-	-	2	1
Kisméretű modul	SC-1000-02/03/04	-	2	-	3	-	2
Kiegészítők	CAN-ISOL-1 INTF-485ISO-5 RELMOD2	1	1	2	1	1	1
Kiegészítők vízszintes szerelőlapon	CAN-ISOL-1 INTF-485ISO-5 RELMOD2 SW-N-550	1	1	1	1	1	1

SC-1000-02-D

Tápegység	Lintap-12V/1A Lintap-12V/2A	1	1	1	1	1A	2A
Akkumulátor	Akku-7	1	1	1	1	-	-
Központi vezérlő ¹	SC-1000-01	1	-	-	-	-	-
Nagyméretű modul	SC-1000-06/07 SW-500 (DO-12)	-	1	-	-	SW-500 (DO-12)	-
Kisméretű modul	SC-1000-02/03/04	-	-	1	2 ²	-	-
Kiegészítők	CAN-ISOL-1 INTF-485ISO-5 RELMOD2	1	1	1	1	-	-
Kiegészítők vízszintes szerelőlapon	CAN-ISOL-1 INTF-485ISO-5 RELMOD2 SW-N-550	1	1	1	1	-	-

SC-1000-03-D³

Nagyméretű modul	SC-1000-06/07 SW-500 (DO-12)	-	1	-	-	-	-
Kisméretű modul	SC-1000-02/03/04 SW-N-550	1	-	-	-	-	-
Kiegészítők	CAN-ISOL-1 INTF-485ISO-5 RELMOD2	1	-	-	-	-	-

¹ Központi vezérlőhöz 12V/2A tápegység szükséges és 18Ah akkumulátor ajánlott

² Egy kisméretű modul SC-1000-02/03/04, a másik csak SC-1000-02 lehet

³ Az SC-1000-03-D dobozban tápegység és akkumulátor nem helyezhető el

RENDELÉSI INFORMÁCIÓK

Cikkszám	Típus	Megnevezés
93MF010152	SC-1000-D	Nagyméretű fém szerelődoboz
93MF0100157	SC-1000-02-D	Közepes méretű fém szerelődoboz
93MF0100162	SC-1000-03-D	Kisméretű fém szerelődoboz

Dobozokban elhelyezhető kapcsolódó termékek

90EKVEZ0822	SC-1000-01	Központi vezérlő, panel
90EKVEZ0170	SC-1000-02	Beléptető modul, panel
90EKVEZ1015	SC-1000-03	Vagyonvédelmi modul, panel
90EKVEZ0178	SC-1000-04	Kimeneti modul, panel
90EKVEZ0224	SC-1000-06	Beléptető modul + I/O portok, panel
90EKVEZ0235	SC-1000-07	Beléptető modul + I/O portok + soros, panel
90EKVEZ0222	kv_DO-12-K	Vezérlő panel
90EKVEZ0222	kv_DO-12-K-UART	Vezérlő panel soros interfésszel
90EKVEZ0812	SW-N-550-RS-ETH-WB	Lan csatoló, panel
06FURZAR750	SW-N-550-WO-ETH-B	Rádiós HUB
90EKVEZ0320	LINTAP2-12V/1A	12V/1A komplett szerelt tápegység kártya
90EKVEZ0330	LINTAP2-12V/2A	12V/2A komplett szerelt tápegység kártya
02KIEMOD210	CAN-ISOL-1	CAN-busz galvanikus leválasztó
02HALAKT380	INTF-485ISO-5	RS-485 galvanikus leválasztó
02KIEMOD200	RELMOD2	Relémodul
02TAPAKK207	Akku-7	12V/7Ah akkumulátor
02TAPAKK280	Akku-18	12V/18Ah akkumulátor