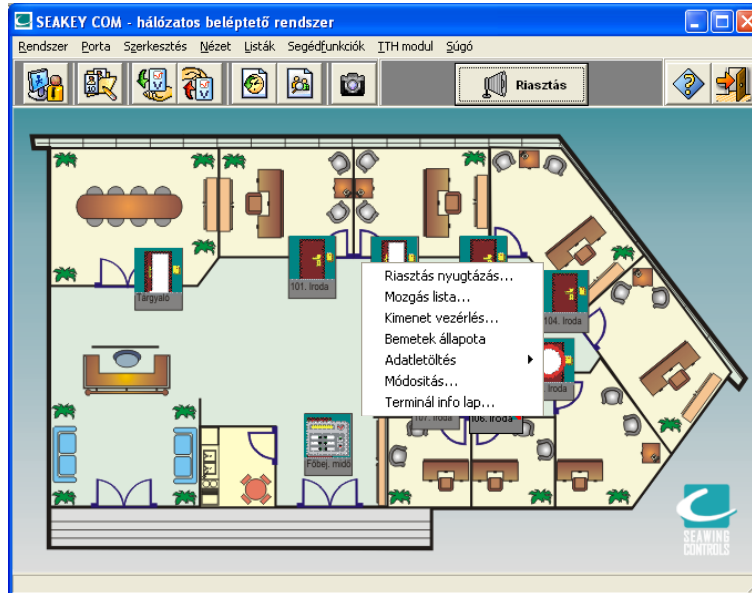


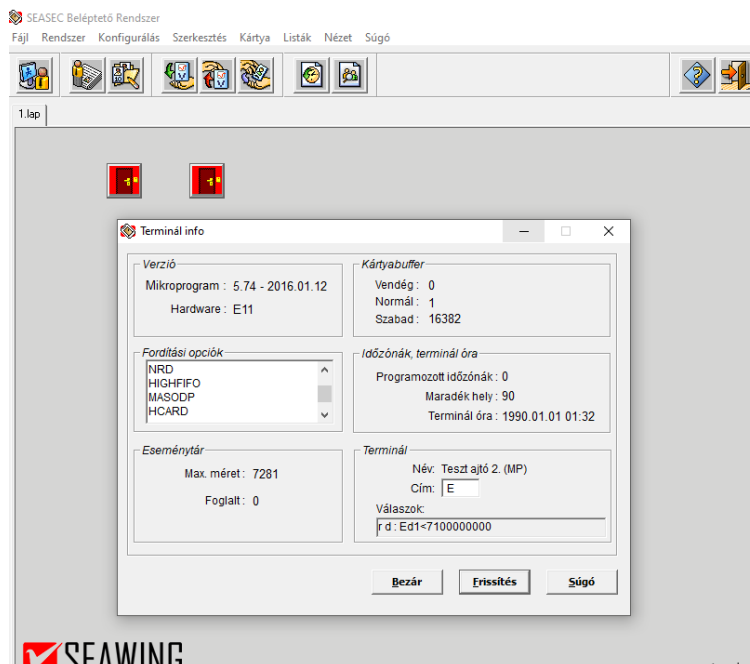
Seakey

1. Álljon az egérrel a központi ablak térképén egy terminál ikonra, és nyomja meg az egér jobb gombját
2. Kattintson a Terminál info lap menüre
3. Ellenőrizze az fordítási opciók részénél, hogy tartalmazza-e következőt: MASODP



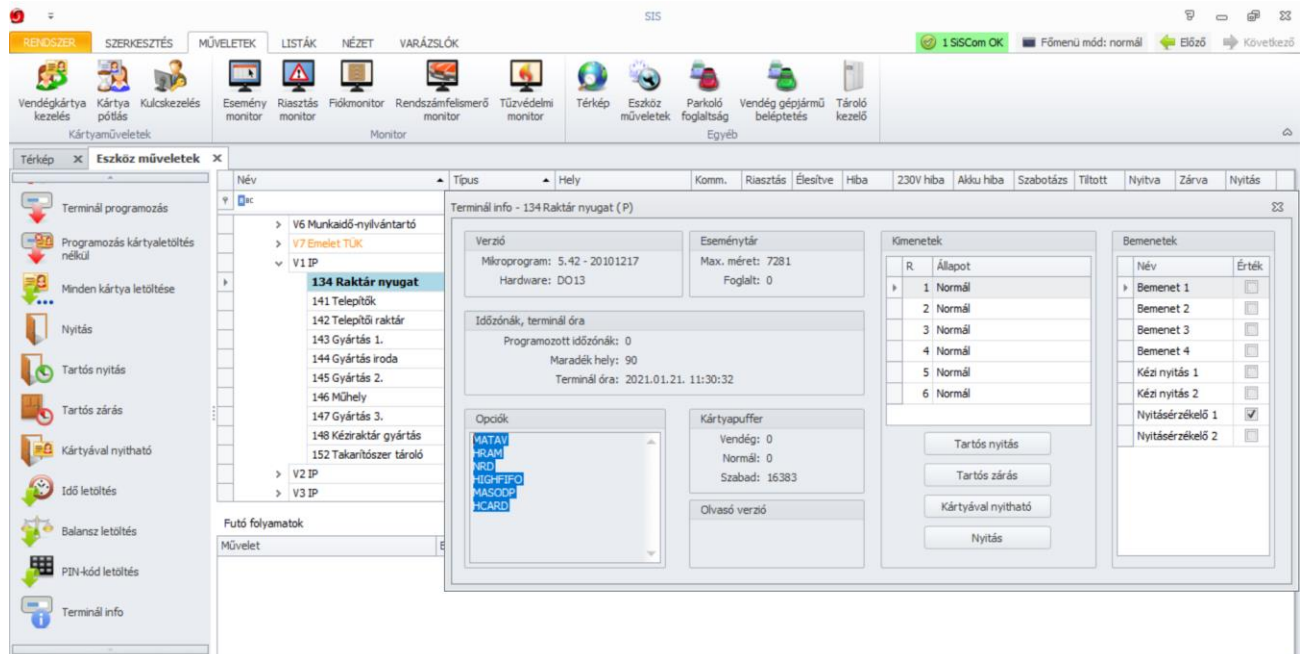
Seasec

1. Álljon a központi ablakban egy kiválasztott terminálra, és nyomja meg az egér jobb gombját
2. Kattintson a Terminál info lap menüre
3. Ellenőrizze az fordítási opciók részénél, hogy tartalmazza-e következőt: MASODP



SIS

1. A műveletek menüben nyissa meg az eszközműveleteket
2. A lenyitható listába keresse meg a vezérlőt
3. Jobbgombot nyomva rajta válassza a Terminál infot
4. Ellenőrizze az opciók részénél, hogy tartalmazza-e következőt: MASODP



The screenshot shows the SIS software interface. The top menu bar includes 'RENDSZER', 'SZERKESZTÉS', 'MŰVELETEK', 'LISTÁK', 'NÉZET', and 'VARÁZSLÓK'. The 'MŰVELETEK' menu is expanded, showing options like 'Vendégkártya kezelés', 'Kártya pótlás', 'Kulcskezelés', 'Esemény monitor', 'Riasztás monitor', 'Fiókmonitor', 'Rendszámfelismerő monitor', 'Tűzvédelmi monitor', 'Térkép', 'Eszköz műveletek', 'Parkoló foglaltság', 'Vendég gépjármű belepptetés', and 'Tároló kezelő'. The 'Eszköz műveletek' window is open, displaying a tree view of devices. The selected device is '134 Raktár nyugat'. The 'Terminál info' window for this device shows the following details:

- Verzió:** Mikroprogram: 5.42 - 20101217, Hardware: DO13
- Eseménytár:** Max. méret: 7281, Foglalt: 0
- Időzónák, terminál óra:** Programozott időzónák: 0, Maradék hely: 90, Terminál óra: 2021.01.21. 11:30:32
- Opciók:** A list of options is shown, with 'MASODP' highlighted in blue.
- Kártyapuffer:** Vendég: 0, Normál: 0, Szabad: 16383
- Kimenetek:** A table with 6 rows, all showing 'Normál' status.
- Bemenetek:** A table with 2 rows, both showing 'Normál' status.